



Kæru stjórnir sumarhúsafélaga í Grímsnes- og Grafningshreppi,

### Gleðilegt sumar

Það er ósk sveitarstjórnar að héðan í frá verði betra upplýsingaflæði á báða bóga. Við óskum því hér með eftir að þegar þið fáið póst frá sveitarfélaginu sem ekki er stílað á ykkur sem einstaklinga heldur stjórn að þá komið þið þeim upplýsingum áfram til ykkar félagsmanna með því að setja upplýsingarnar til dæmis inn á Facebook síður eða með öðrum hætti. Við óskum einnig eftir því að ef það eru einhverjar fyrirspurnir eða vangaveltur hjá félagsmönnum sem snertir alla sumarhúsaeyndur að þið sem stjórn komi þeim áfram til okkar til að fá sem réttastar upplýsingar.

### Molta

Frá og með 10. maí býðst öllum garðeigendum í Grímsnes- og Grafningshreppi að nálgast moltu á gámasvæðinu Seyðishólum þeim að kostnaðarlausu.

Eina sem þarf að gera er að mæta á svæðið á opnunartíma með ílát eða kerru og skóflu og ná sér í moltu.

*-Moltan er blanda af þeim lífræna úrgangi sem Gámaþjónustan safnar hjá íbúum, fyrirtækjum og stofnunum, hrossataði og trjáúrgangi með búið er að fara í gegnum hitameðferð.*

*-Moltan þykir kraftmikill jarðvegsbætir sem gott er að blanda annarri mold í hlutföllunum 1/3 (1 hluti molta 2 hlutar mold) eða dreifa yfir beð og grasflatir í þunnu lagi.*

*-Moltan er afrakstur innlendrar endurvinnslu.*

### Sumaropnun gámastöðvarinnar Seyðishólum

[Ýtið hér til að sjá opnunartímann í heild sinni](#)

## Sumaropnun

Sumaropnunartími gámastöðvarinnar  
Seyðishólum frá 1. maí til 31. ágúst

Mánudaga	Þriðjudaga	Miðvikudaga	Fimmtudaga	Föstudaga	Laugardaga	Sunnudaga
Lokað	13-16	Lokað	13-16	13-16	13-16	13-15

Athugið að ofangreindur opnunartími breytist við stórhátíðir.

Lokað er á gámastöðinni eftirtalda daga: Nýársdag – Föstudaginn langa – Páskadag – Frídag verkamanna 1. maí – Hvítasunnudag – 17. Júní – Þorláksmessu – Aðfangadag jóla – Jóladaag – Annan í jólum og Gamlársdag.

## OPIÐ ER FYRIR LOSUN HEIMLISSORPS ALLAN SÓLARHRINGINN

### Borg í sveit 1. júní 2019

Borg í sveit er hátíðardagur í sveitarfélaginu en þann dag taka fyrirtæki, bændur og einstaklingar í sveitarfélaginu höndum saman, hafa opið hjá sér og bjóða gesti og gangandi velkomna í heimsókn. Finna má viðburðinn á Facebook undir: [Borg í sveit](#)



## GRÍMSNES- OG GRAFNINGSHREPPUR

Um kvöldið verða svo tónleikar í Félagsheimilinu Borg með dúettinum Hundur í Óskilum klukkan 20:30.

Nánari dagskrá verður auglýst síðar.

### Losun á rotþróum

Allar rotþræur í sveitarfélaginu eru tæmdar á þriggja ára fresti.

Í ár, 2019, verður svæði 3 tæmt en það eru eftirfarandi staðir:

Norðurkotsland

Við Þingvallaveg

Grafningur

Við óskum því hér með eftir því að þeir/þau sem eru staðsett á þessum svæðum taki eftirfarandi upplýsingar til sín.

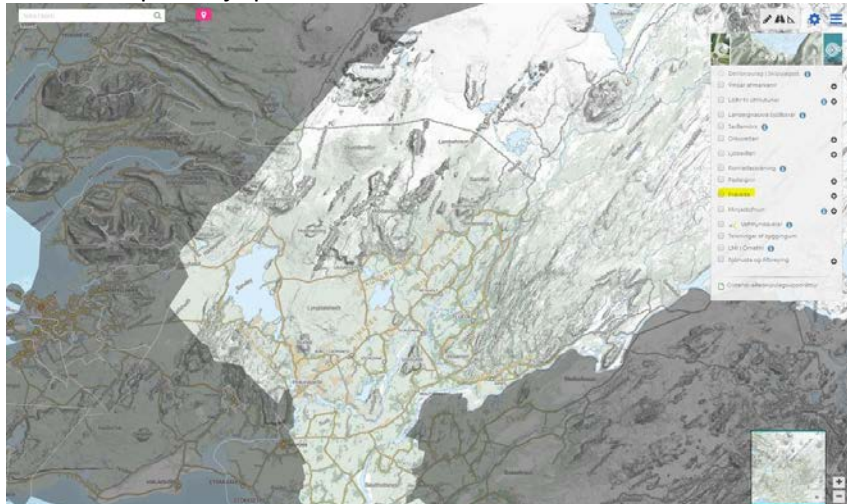
-Rotþræur verða að vera aðgengilegar fyrir losunaraðila, ef það er mikill gróður þá er gott að merkja staðsetninguna með stöng eða flaggi.

Þannig getur losunaraðili gengið til verks þó að enginn sé heima við.

-Gæta þarf þess að losunaraðili komi ekki að lokuðu hliði.

**-Vinsamlega athugið að hvorki er hægt að segja til um hvenær losunaraðili tæmir né óska eftir ákveðnum losunartíma.**

Hægt er að fara inn á vefsíðuna [map.is/sudurland](http://map.is/sudurland), skrifa heimilisfangið ykkar í gluggann uppi í vinstra horninu þar sem stendur; leita í korti, haka í fráveita í glugganum hægra megin og þá er hægt að sjá hvenær rotþróin hjá þér var síðast tæmd.



Ef það eru einhverjar spurningar, ekki hika við að hafa samband.

Með bestu kveðju,

Ása Valdís Arnadóttir

Oddviti Grímsnes- og Grafningshrepps

Sími: 480-5500

Netfang: [oddviti@gogg.is](mailto:oddviti@gogg.is)

Veffang: [www.gogg.is](http://www.gogg.is)

Borg, 801 Selfoss



Grímsnes- og Grafningshreppur