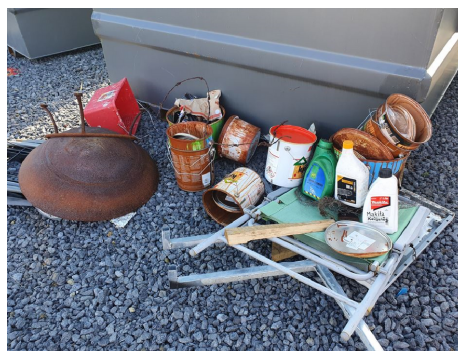


Göngum endilega betur um grenndarstöðvarnar

Grímsnes- og Grafningshreppur eru með átta grenndarstöðvar víðs vegar í sveitarfélaginu, sem eru opnar allan sólarhringinn og svo er gámostöð á Seyðishólum með sérstakan opnunartíma. Í flestum tilfellum gengur fólk vel um grenndarstöðvarnar og flokkar þar rétt. Það hefur þó verið allt of mikið um slæma umgengni í sumar. Rusl er skilið eftir við gámana, stórir og smáir hlutir og oft eru fullir pokar af rusli fyrir utan gámana, bæði af almennu sorpi og grasi. Unglingarnir í vinnuskólanum hafa séð um að koma ruslinu á rétta staði. Það eru vinsamleg tilmæli frá sveitarfélaginu að íbúar og sumarbústaðaeigendur taki sig nú á og gangi vel um grenndarstöðvarnar þanig að sómi verði að.

Meðfylgjandi eru nokkrar myndir af ástandinu eins og það hefur verið í sumar.



GRÍMSNES- OG
GRAFNINGSHREPPUR

